

# XESTIÓN DE RESIDUOS SÓLIDOS URBANOS XERADOS NO CENTRO.

OS  
ENVASES



Os envases de plástico, bricks, latas e bolsas de larpeiradas deposítanse nos contedores amarelos.

# XESTIÓN DE RESIDUOS SÓLIDOS URBANOS XERADOS NO CENTRO.

OS  
ENVASES



Decidimos convertir moitas papeleiras en contedores amarelos.

# XESTIÓN DE RESIDUOS SÓLIDOS URBANOS XERADOS NO CENTRO.

OS  
ENVASES

Os pequenos contedores amarelos baléiranse nos de dúas rodas. Cando están cheos quítase a bolsa eponse unha nova.



# XESTIÓN DE RESIDUOS SÓLIDOS URBANOS XERADOS NO CENTRO.

OS  
ENVASES



Levamos estas bolsas ata o contedor amarelo de catro rodas do servizo de recollida do Concello.

# XESTIÓN DE RESIDUOS SÓLIDOS URBANOS XERADOS NO CENTRO.

OS  
ENVASES

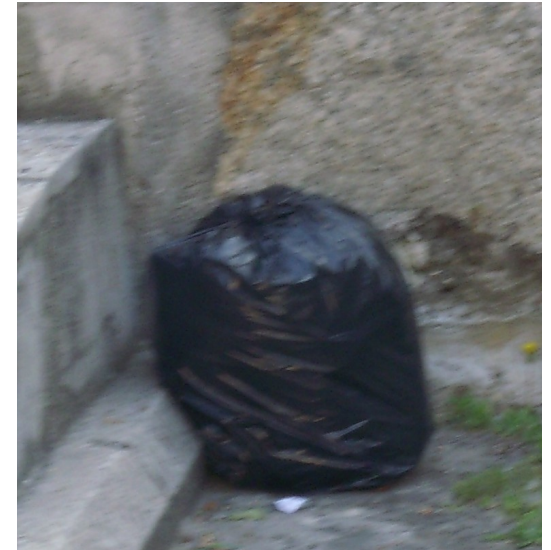


Puxemos e xestionamos contedores amarelos cerca do ximnásio e nas salas de profesores.

Un grupo estaba encargado do control da correcta utilización dos contedores.

# XESTIÓN DE RESIDUOS SÓLIDOS URBANOS XERADOS NO CENTRO.

ORGÁNICO E RESTO



Recólleo o servizo do Concello...



Os contedores verdes e “papeleiras” reciben o residuo orgánico e fracción resto.

...E tamén temos axudantes.

# XESTIÓN DE RESIDUOS SÓLIDOS URBANOS XERADOS NO CENTRO.

O PAPEL



Se ainda podemos utilizalo para operacións, borrador, etc., depositámolo no contedor de papel semiusado da mesa do profesor.

# XESTIÓN DE RESIDUOS SÓLIDOS URBANOS XERADOS NO CENTRO.

O PAPEL



Cando non se pode aproveitar, depositámolo no contedor do chan. Na antiga papeleira non botamos nunca papel.



# XESTIÓN DE RESIDUOS SÓLIDOS URBANOS XERADOS NO CENTRO.

O PAPEL



Cando o contedor do chan está cheo baleirámolo no contedor azul do pasillo. O papel deste contedor recóllese e lévase á sala de trofeos.

# XESTIÓN DE RESIDUOS SÓLIDOS URBANOS XERADOS NO CENTRO.

O PAPEL



Na sala de trofeos pesamos as bolsas de papel e deixámolas á espera de que as recolla a empresa recicladora.

# XESTIÓN DE RESIDUOS SÓLIDOS URBANOS XERADOS NO CENTRO.

O PAPEL

11-1a18-1

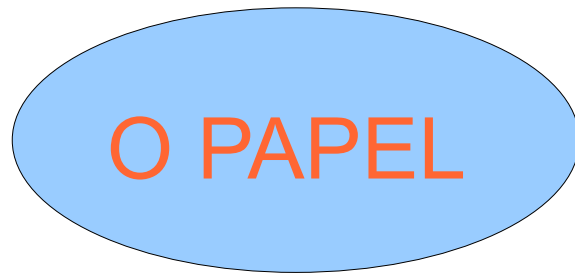
ESTA  
SEMANA  
SALVAMOS

1

RECICLANDO  
PAPEL

No taboleiro do Comité-Axenda 21 publicamos a medida do peso de cada semana. Hai que ter en conta que 80 kg equivalen a unha árbore.

# XESTIÓN DE RESIDUOS SÓLIDOS URBANOS XERADOS NO CENTRO.



O PAPEL

Formamos equipos para controlar periódicamente os contedores e o seu uso. Estes equipos repoñen os estropeados ou faltantes e advirten cando hai unha mala utilización.